

---

# RUNTAL ARTEPLANO

RUNTAL DESIGN STUDIO



**runtal**

**RUNTAL ARTEPLANO.** Sencillamente bello.

Este radiador de diseño combina a la perfección materiales y superficies, la más moderna tecnología calefactora y un lenguaje formal atemporal. RUNTAL ARTEPLANO es una creación del Runtal Design Studio. Las superficies lisas se calientan muy rápido e irradian un calor muy agradable. El radiador se integra de forma discreta en la habitación o, según el material y la versión que se elija de entre una amplia gama, le da un toque muy elegante. La creatividad no conoce límites. RUNTAL ARTEPLANO. El arte de marcar tendencia con un radiador.















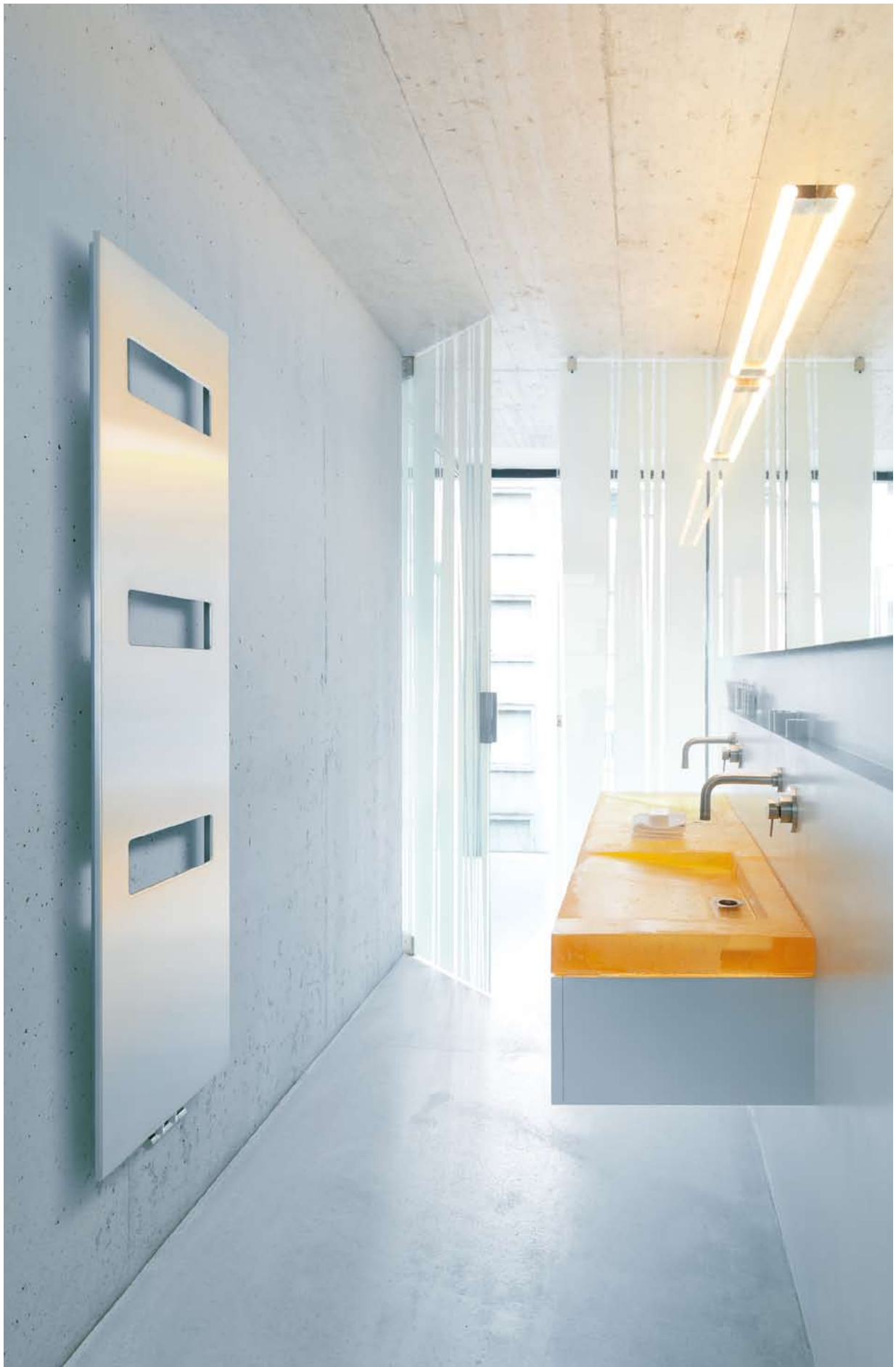








**RUNTAL ARTEPLANO SATIN** RUNTAL DESIGN STUDIO





**RUNTAL ARTEPLANO ONDA** RUNTAL DESIGN STUDIO





## RUNTAL ARTEPLANO RUNTAL DESIGN STUDIO

La marca Runtal se caracteriza desde 1953 por el diálogo entre un ingeniero y un arquitecto. La tradición de innovación técnica y diseño funcional se mantiene viva y avanza en términos de creatividad con el Runtal Design Studio (RDS).

El RDS administra el legado creativo de los fundadores, Egon Runte y Jürg Altherr, formulando la utilización contemporánea de las formas de la marca Runtal y siendo responsable de todos los desarrollos en términos de diseño. El RDS coopera con los diseñadores internacionales de mayor prestigio. Se encarga de los estudios de viabilidad, del diseño y de la creación de nuevos radiadores. Y se asegura de que las propuestas de diseño y técnicas puedan llevarse a la práctica, tengan un mercado potencial y se adecúen a la marca.

El deseo de relacionarnos de forma sostenible con recursos como la electricidad y el agua, así como el desarrollo de nuevos materiales y superficies, nos conducen a nuevas soluciones de carácter práctico y con vistas al futuro. Y de esa utilización de las formas tan funcional surgen los innovadores radiadores Runtal.

El resultado: estructuras sencillas, y al mismo tiempo refinadas y eficientes, de gran calidad en cuanto a construcción artesanal y materiales. El diseño suizo que marcó tendencia a nivel internacional en la década de 1950 y que hoy vive un renacer como un clásico entre los clásicos.



# RUNTAL ARTEPLANO SUPERFICIES

## RUNTAL ARTEPLANO (Las ilustraciones no reproducen fielmente los colores originales)



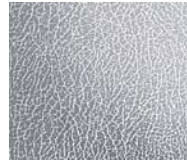
Aluminio anodizado



Acero inoxidable pulido con efecto espejo



Acero inoxidable pulido



Acero inoxidable Skin



Acero inoxidable Patch



Acero inoxidable lijado en abanico



Con pintura en polvo (véase la carta de colores de Runtal)



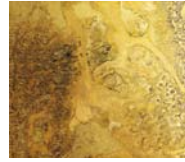
Acero inoxidable negro satinado



Acero inoxidable bronce satinado



Cobre decapado



Latón decapado



Encontrará más superficies en la lista de precios

## RUNTAL ARTEPLANO SATIN (Las ilustraciones no reproducen fielmente los colores originales)



Con pintura en polvo (véase la carta de colores de Runtal)



Aluminio anodizado



Acero inoxidable pulido

## RUNTAL ARTEPLANO ONDA (Las ilustraciones no reproducen fielmente los colores originales)



Con pintura en polvo (véase la carta de colores de Runtal)



Aluminio anodizado



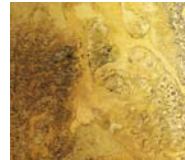
Acero inoxidable pulido



Acero inoxidable lijado en abanico



Cobre decapado



Latón decapado

## COLORES (Las ilustraciones no reproducen fielmente los colores originales)

○ 0603  
○ 0605  
○ 0692  
○ 0800  
○ 0567  
○ 0685  
○ 0754  
○ 0730

● 0780  
● 0572  
● 0695  
● 0784  
● 0801  
● 0802  
● 0733  
● 0729

● 0731  
● 0539  
● 0726  
● 0757  
● 0728  
● 0813  
● 0535  
● 0815

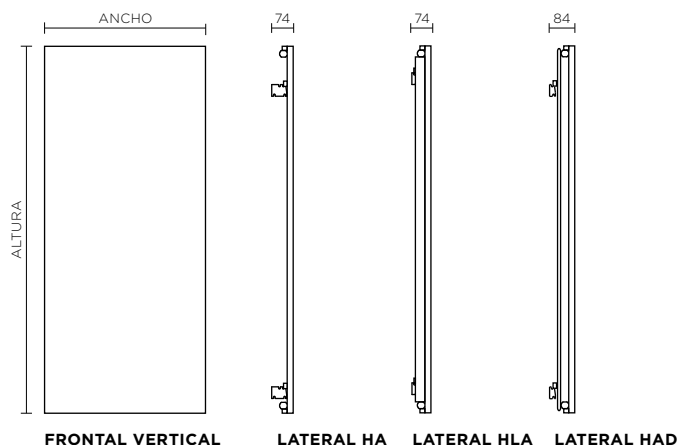
● 0740  
● 0738  
● 0666  
● 0741  
● 0522  
● 0523  
● 0529  
● 0528

● 0526  
● 0527  
● 0524  
● 0525  
● 0542  
● 0530  
● 0543  
● 0536

● 0541  
● 0891  
● 0846  
● 0849  
● 0847  
● 0852  
● 0853  
● 0851

● 0848  
● 0850  
● 0806  
● 0835

# RUNTAL ARTEPLANO ESPECIFICACIONES TÉCNICAS



## DESCRIPCIÓN DEL PRODUCTO

El radiador mural RUNTAL ARTEPLANO le seducirá gracias a sus versátiles versiones y un rendimiento de lo más eficiente. Sobre una estructura base de tubos de sección oval plana, el frontal, liso, actúa como superficie radiante de reacción inmediata. Este radiador de diseño está pensado para su conexión a la calefacción central por agua caliente y en versión de uso exclusivo eléctrico. La existencia de modelos verticales u horizontales, unas conexiones laterales y centrales flexibles para su instalación mural o en el suelo, así como la fabricación en diversas medidas especiales, contribuyen a que este radiador se adapte perfectamente a las condiciones ambientales. Disponible en todos los colores de la carta de colores de Runtal. También pueden elegirse variantes exclusivas de materiales y superficies. La línea se complementa con una gama de accesorios, válvulas y termostatos de diseño.

## DATOS TÉCNICOS

Denominación comercial	VA/VLA/VAD HA/HLA/HAD
Altura	Véase lista de precios
Ancho/Largo	Véase lista de precios
Conexiones	Para calefacción central por agua caliente, diversas posibilidades de conexión conforme a la lista de precios
Válvulas	Véase lista de precios de accesorios
Color	Frontal de acero con pintura en polvo, disponible en todos los colores de la carta de colores de Runtal; así como en las superficies mencionadas
Rendimiento térmico	Véase lista de precios
Norma	





**FRONTAL HORIZONTAL**



**LATERAL VA**



**LATERAL VLA**



**LATERAL VAD**



**PLANTA VA**

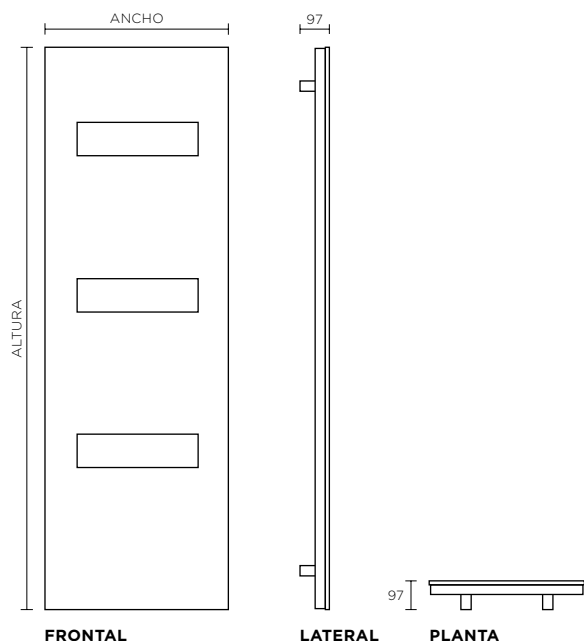


**PLANTA VAD**



**PLANTA VLA**

# RUNTAL ARTEPLANO SATIN ESPECIFICACIONES TÉCNICAS



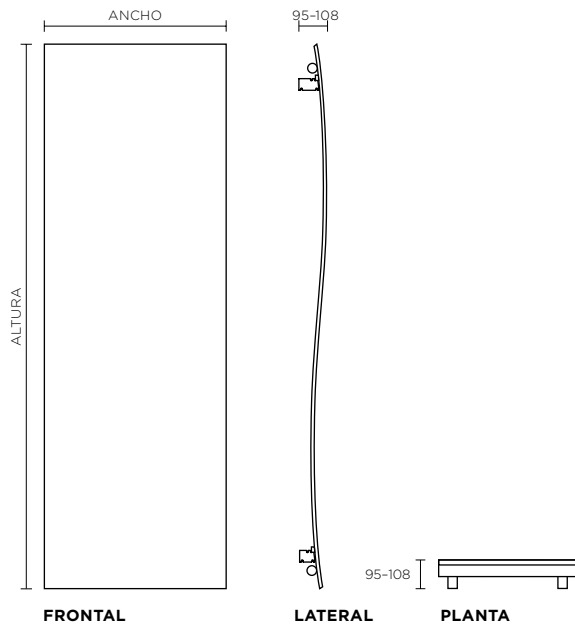
## DESCRIPCIÓN DEL PRODUCTO

RUNTAL ARTEPLANO SATIN se ha diseñado especialmente para su uso en baños y cocinas. Gracias a su pureza de líneas, RUNTAL ARTEPLANO SATIN presenta unos prácticos orificios para toallas o paños de cocina. Diseñado para instalarse verticalmente y, según los requisitos ambientales, en diferentes dimensiones, con dos o tres orificios. La estructura de acero revestido con pintura en polvo puede fabricarse en todos los colores de la carta de colores de Runtal. También disponible, opcionalmente, con superficie de aluminio y acero inoxidable. RUNTAL ARTEPLANO SATIN puede utilizarse tanto para calefacción por agua caliente como eléctricamente o mixto.

## DATOS TÉCNICOS

Denominación	VC/VCE comercial
Altura	Véase lista de precios
Ancho	Véase lista de precios
Conexiones	Para calefacción central por agua caliente, diversas posibilidades de conexión conforme a la lista de precios
Válvulas	Véase lista de precios de accesorios
Color	Frontal de acero con pintura en polvo, disponible en todos los colores de la carta de colores de Runtal; así como en las superficies mencionadas
Rendimiento térmico	533-797 vatios 300-600 vatios (totalmente eléctrico)
Norma	CE


# RUNTAL ARTEPLANO ONDA ESPECIFICACIONES TÉCNICAS



## DESCRIPCIÓN DEL PRODUCTO

RUNTAL ARTEPLANO ONDA es una variación del diseño minimalista de RUNTAL ARTEPLANO, con una forma curva muy sensual. Por delante, el radiador muestra un frontal liso; lateralmente, se aprecia una forma suavemente ondulada. Una estructura extraordinaria disponible en versión vertical en diferentes dimensiones y con posibilidades de conexión a la calefacción central por agua caliente. Superficies de acero con revestimiento en polvo en cualquier color de la carta de colores de Runtal, o con frontales en aluminio, acero, latón y cobre.

## DATOS TÉCNICOS

Denominación	HB comercial
Altura	Véase lista de precios
Ancho	Véase lista de precios
Conexiones	Para calefacción central por agua caliente, diversas posibilidades de conexión conforme a la lista de precios
Válvulas	Véase lista de precios de accesorios
Color	Frontal de acero con pintura en polvo, disponible en todos los colores de la carta de colores de Runtal; así como en las superficies mencionadas
Rendimiento térmico	520-1590 vatios
Norma	

**ZEHNDER GROUP IBERICA IC, S.A.**  
Argenters, 7 Parque Tecnológico  
E-08280 Cerdanyola - BCN  
T + 34 93 582 45 95, F + 34 93 582 45 99  
info@runtal.es, www.runtal.com

Una empresa del Zehnder Group.

**runtal**